

dne **29. 3. 2023** od **7:30** do **15:30** hodin

---

**Plánovaná odstávka zahrnuje tyto lokality:****Kdyně (okres Domažlice)**část obce **Podzámčí**

č. p. 1, 4-13, 15, 16, 18-28, 31-39, 41

kat. území **Podzámčí** (kód **609960**): **parcelní č.** 175/3, 561, 1870/2, 1894/4kat. území **Kdyně** (kód **664677**): **parcelní č.** 1761/167**Kout na Šumavě (okres Domažlice)**část obce **Kout na Šumavě**

č. p. 1, 7-11, 13, 14, 16, 17, 18, 36, 44-49, 51, 52, 54, 55, 56, 57, 59-70, 73-81, 83, 85, 86, 88, 91, 93-101, 103, 105-111, 115, 119, 121, 125, 126, 128, 129, 131, 133, 134, 135, 139, 140, 142, 143, 144, 149, 150, 151, 154, 157-167, 169-187, 191, 194, 204, 206, 209, 211, 212, 213, 214, 219, 223, 226, 239, 240, 244, 251-260, 267, 271, 273, 277, 285, 291, 293, 296, 297, 299, 300, 302, 303, 309, 312, 313, 315, 316, 317, 319, 322-326, 328, 330, 331, 334, 335, 337, 339, 342, 349, 353, 354, 357, 358

č. ev. 3, 20, 23, 35

část obce **Nový Dvůr**

č. p. 2, 3, 5-13

část obce **Starý Dvůr**

č. p. 1, 3, 4, 5, 9, 10, 11, 12

kat. území **Kout na Šumavě** (kód **671231**): **parcelní č.** 81, 85/1, 206, 531, 712, 714, 768, 772, 776, 784, 785, 1168/6, 1168/11, 1171/4, 1171/9, 1345/3, 1403/1, 1419/1, 1458/1, 1466/3, 1472/4, 1477/31, 1477/42, 1589/2, 1983/5, 2884, 2924/2, 2987, 3247, 3300, 3330, 3379/1, 3416**Zahořany (okres Domažlice)**

č. p. 53

č. ev. 2

---

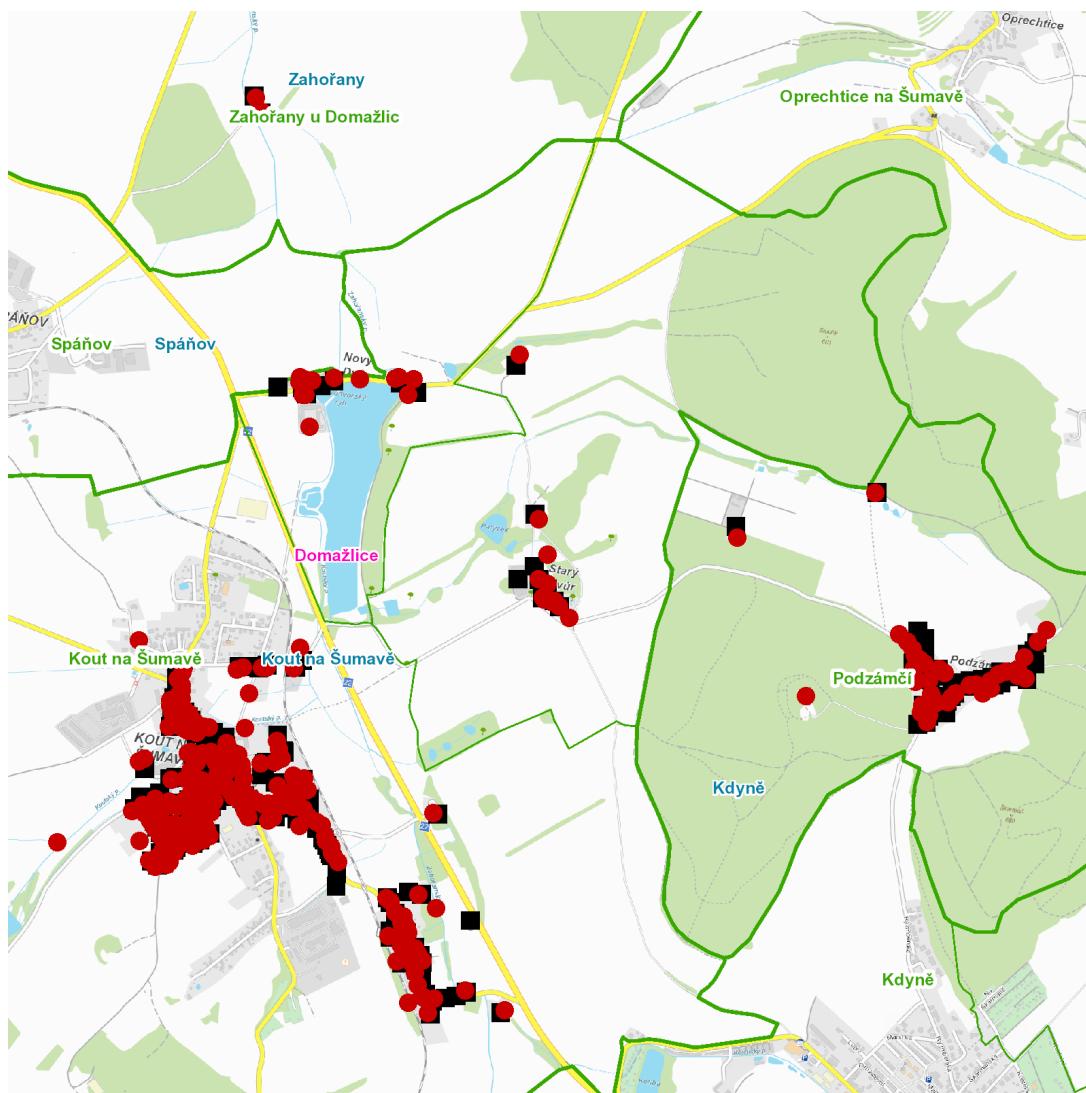
**UPOZORNĚNÍ**

**Dotčené zařízení distribuční soustavy je nutné i v době odstávky považovat za zařízení pod napětím**, a proto vás žádáme o dodržení všech zásad bezpečnosti a provedení opatření potřebných k zamezení případných škod na zdraví a majetku. | Provozovatelé výroben elektřiny jsou povinni zajistit přerušeni dodávky elektřiny z výroby do vypnutého úseku distribuční soustavy.

---

**NEJDE VÁM ELEKTŘINA...**

**TIP:** Registrujte se zdarma na [www.cezdistribuce.cz/sluzba](http://www.cezdistribuce.cz/sluzba) a informace o odstávkách elektřiny budete dostávat e-mailem nebo SMS. U poruch zasíláme SMS s předpokládanou dobou obnovení dodávek. | Aktuální stav dodávek elektřiny na konkrétní adrese zjistíte snadno, rychle a bez registrace na portále **Bez Štávy** ([www.bezstavy.cz](http://www.bezstavy.cz)).

**dne 29. 3. 2023 od 7:30 do 15:30 hodin****Orientační mapový podklad odstávkou dotčených lokalit****VYSVĚTLIVKY**

- – adresy dotčené odstávkou elektřiny
- – místa připojení k elektrické síti dotčená odstávkou

**INFORMACE ZASLÁNA**

IDDS: myqbdp5 (Město Kdyně)  
IDDS: vmkawty (Obec Kout na Šumavě)  
IDDS: a98bheu (Obec Zahořany)