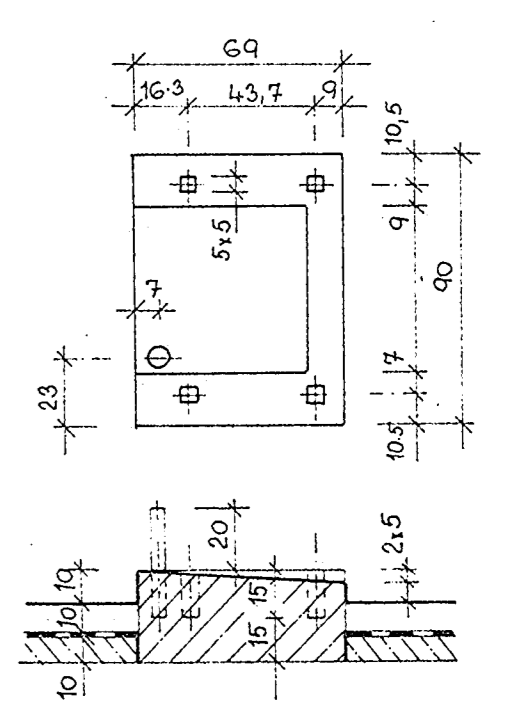


DET. C'-ZÁKL. PRAČEK PAC BE
1:25



- VYBAVENÍ PRÁDELNY, ŽEHLIRNY
- 1 PRAČKA PAC BE 3 ks
 - 2 POJIZNÁ VAMÁČECÍ KÁŠ DN 35 3 ks
 - 3 TĚSŇEŠKÝ STŮL PMS 297-49-74/150/20/18/4 ks
 - 4 ŽEHLICÍ STROJ K 160 1 ks
 - 5 OHŘÍVACÍ STOLÍČKA 4458 UDR 1 ks
 - 6 ELEKTRICKÝ GŮŠEČ 5 B 2 ks

ÚPRAVA ELEKTROTĚ. TĚ. - STĚ. - 15CM

VÝPIS PRVKŮ HSV

RIP 3-10-180	4 KS
RZP 3-120	14 KS
RZP 3-150	4 KS
L 50/50/5 DL.90 CM	4 KS
P.C. DL.160 CM	2 KS
PZD 34-10-90	10 KS
PZD 38-10-34-15	5 KS
PZD 42-10-34-150	3 KS
PZD 47-10-24-0	1 KS

LEGENDA:

- ZDÍLO SVOBODNĚ SEGRANŽOV. ST. (TJ. BLOKFAKČ. VÝZEVY)
- PŮV. K. MANT. SKELETS (PŘEPA)
- CÍHL. PL. KĚ MČ. + MC 90
- CÍHL. PŮTĚ C/PS + MYC

-330 = 430,20

Číslo výtisku a označení
převzaté
GNV Chomutov

MATEŘSKÁ ŠKOLA V PŘÍRODĚ KOUT NA ŠUMAVĚ HOSPODÁŘSKÁ ČÁST		1:25	5
ZÁPADČESKÝ GNV CHOMUTOV		KOUT NA ŠUMAVĚ	11.1974
MATEŘSKÁ ŠKOLA V PŘÍRODĚ KOUT NA ŠUMAVĚ		PP	8795/1012
I.P.P.		1:50	5